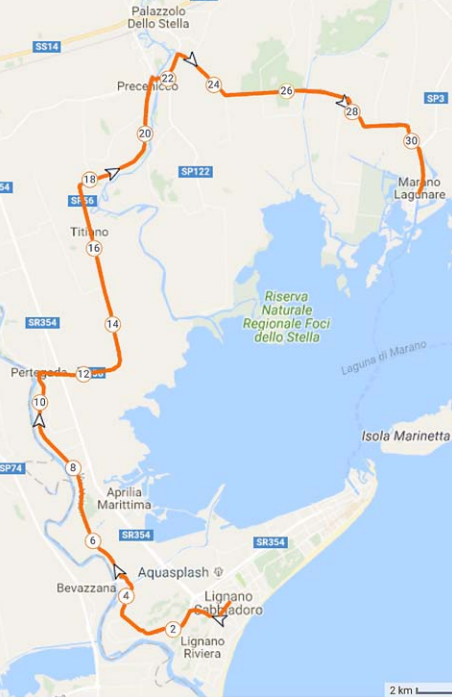


1 Fiume Tagliamento - Precenico - Marano Lagunare



Beautiful hike following the Tagliamento river, then through the beautiful countryside of lower Friuli via Precenico country on the River Stella. You get to Marano lagoon fishing village full of charm with a great lagoon.



Bellissima escursione che segue il fiume Tagliamento, poi attraversa le belle campagne della bassa friulana passando per Precenico paese sul fiume Stella. Si arriva a Marano Lagunare paese di pescatori ricco di fascino con grandiosa laguna.

Track lenght-Lunghezza percorso
63 km

Fall - Dislivello
109 m.

Travel Time-Tempo di percorrenza
4 h 30 m

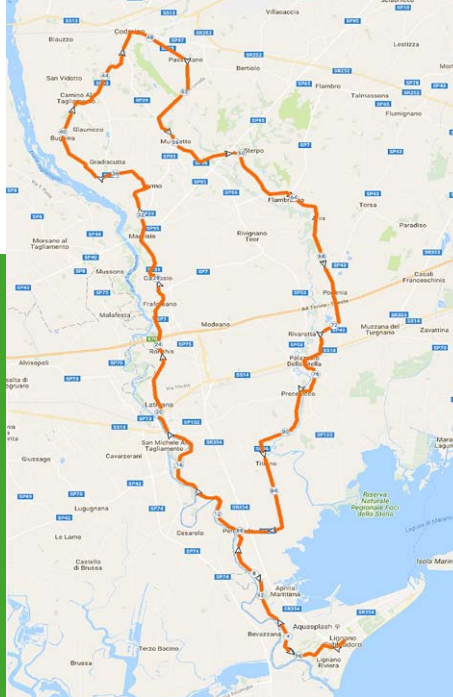
Difficulty-Difficoltà
12345

more info: www.bikelignano.it

2 Codroipo-Fiume Tagliamento-Villa Manin-Fiume Stella



A long hike that follows the river Tagliamento, and takes you to Villa Manin in Codroipo and grandiose villa of Venetian doges. The return meets the beautiful river risorgivo Stella.



Una lunga escursione che segue il fiume Tagliamento, e vi porta a Codroipo e a Villa Manin grandiosa villa dei Dogi veneziani. Il rientro si segue il bellissimo fiume risorgivo Stella.

Track lenght-Lunghezza percorso
98 km

Fall - Dislivello
407 m.

Travel Time-Tempo di percorrenza
6 h 30 m

Difficulty-Difficoltà
12345

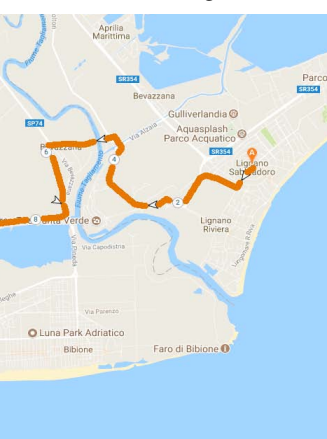
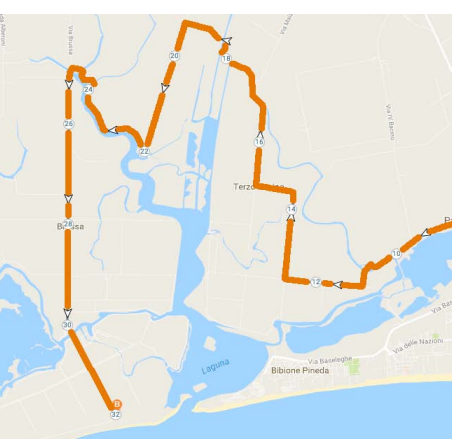
more info: www.bikelignano.it

3 Lignano - 3° Bacino - Brussa e Vallevecchia



Through the tree-lined country roads of the reclaimed land will reach the Brussa and then Vallevecchia, important ecological interest site suitable for cycling and bird watchers.

Attraverso le strade di campagna alberate delle terre bonificate si raggiunge la Brussa e poi Vallevecchia, importante sito di interesse ecologico adatto per amanti di bicicletta e birdwatching.



Track lenght-Lunghezza percorso
64 km

Fall - Dislivello
120 m.

more info: www.bikelignano.it

Travel Time-Tempo di percorrenza
4 h 10 m

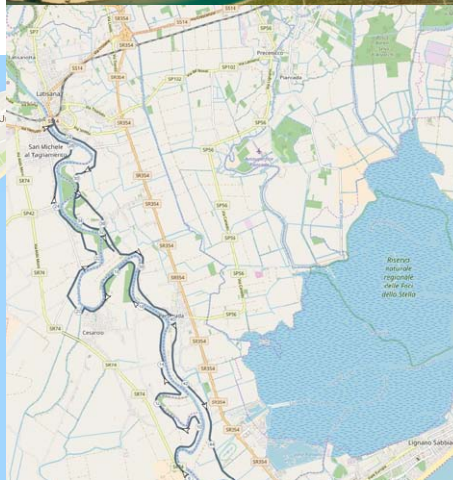
Difficulty-Difficoltà
12345

4 Lignano - Tagliamento- Latisana - Lignano



A beautiful hike that follows the two banks of the Tagliamento River, the right bank runs almost across the bank on a beaten path. To visit San Michele at T. and Latisana. The uncombined asphalt road back down the riverbank.

Escursione che segue le due rive del fiume Tagliamento, la riva destra si percorre quasi tutta sopra l'argine su sentiero battuto. Da visitare San Michele al T. e Latisana. Il rientro su strada asfaltata poco trafficata sotto argine.



Track lenght-Lunghezza percorso
51 km

Fall - Dislivello
220 m.

Travel Time-Tempo di percorrenza
4 h 00 m

Difficulty-Difficoltà
12345

more info: www.bikelignano.it